



# Interior Design

Raum für Kreativität –

3M™ DI-NOC™ Oberflächenveredelung



# Inhalt



- 5 3M – eine Innovationsgeschichte
- 6 3M Architectural Markets
- 8 Raum und Fläche – Konzeptlösungen
- 18 Dekore



Dekor-Nr.  
PS-1008



Ein Unternehmen mit Leidenschaft für  
Innovation und Entwicklung

# 3M – eine Innovationsgeschichte



3M ist ein international tätiges, innovatives Unternehmen, das sich kontinuierlich weiterentwickelt. Gegründet 1902 in Two Harbors, Minnesota, ist 3M heute weltweit in 68 Ländern mit Niederlassungen vertreten. Das Unternehmen vermarktet über 50.000 Produkte aus 45 Technologie-Plattformen und ist Marktführer in zahlreichen Bereichen: Consumer, Industrial, Health Care, Safety & Graphics und Electronics & Energy. Durch Innovation hat sich 3M im Laufe der Zeit ausgezeichnet: Mit über 25.000 Patenten zählt 3M zu den innovativsten und nachhaltigsten Unternehmen weltweit.

Die Zuverlässigkeit der Unternehmensmarke 3M ist u. a. dank ihrer Produktmarken weltweit bekannt: Nexcare™, Post-it®, Scotch®, Scotch-Brite™, Scotchgard™, Command™, Filtrete™, Littmann®, Thinsulate™.

# 3M Architectural Markets

Wie in allen anderen Bereichen entwickeln und forschen bei 3M auch im Bereich der Oberflächen- und Raumgestaltung Spezialisten für Spezialisten. Das 3M Architectural Markets profitiert dabei von der internationalen Wissensvernetzung im Unternehmen und den Erfahrungen aus den verschiedensten Technologiebereichen. So entstehen anspruchsvolle Lösungen für die Praxis, die in Ästhetik, Haptik und Funktion überzeugen.

Eine davon ist die 3M™ DI-NOC™ Oberflächenveredelung. In der Architektur bestimmt die Verwendung unterschiedlicher Werkstoffe, Farben und haptischer Strukturen Raumsituationen und -wahrnehmungen. Wechselnde Trends und wachsende neue technische Anforderungen prägen das Design und den Umgang mit Flächen im Raum.

Die vielfältige Auswahl an Dekoren bietet Ihnen herausragende Möglichkeiten, höchste Qualität mit gestalterischer Flexibilität beim Oberflächendesign und Redesign im Innen- und Außenbereich zu verbinden.



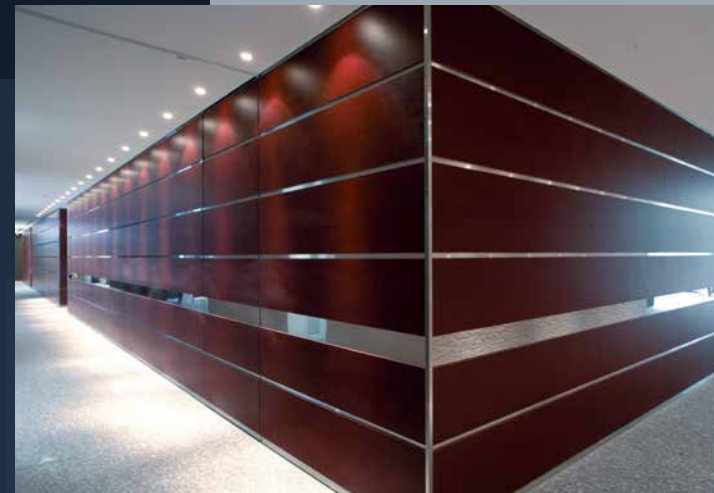
Um authentische, praxisnahe Produkte entwickeln zu können, arbeitet 3M Architectural Markets mit Designern, Architekten und Planungsbüros in der ganzen Welt an marktgerechten Lösungen.

Diese finden sich wieder in vielfältigsten Anwendungen bei der Umsetzung von Designkonzepten. Egal ob Corporate Architecture, Interior Design in Gastgewerbe, Handel und Ausstellung oder die Ausgestaltung öffentlicher Räume – die Vielfalt der 3M™ DI-NOC™ Oberflächendekore lässt keine Wünsche offen.

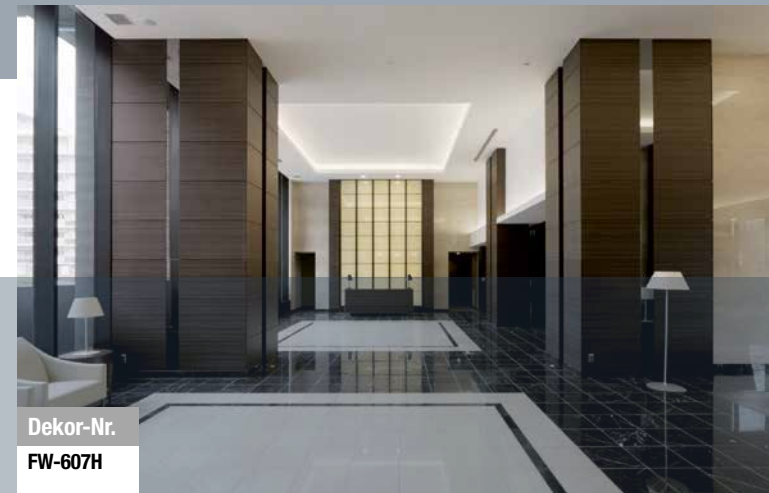
## Raum und Fläche – Konzeptlösungen

- Corporate Architecture
- Gastgewerbe
- Handel & Ausstellung
- Öffentlicher Raum





Dekor-Nr.  
FA-1820  
PS-959



Dekor-Nr.  
FW-607H

# Individuelle Raumkonzepte – atmosphärische Architektur

# Corporate Architecture

Die Vermittlung und Unterstreichung der Identität eines Unternehmens über die Raumarchitektur und das Flächendesign stellt eine sensible Schnittstelle zur übrigen Unternehmenskommunikation dar. Visueller Anspruch und technische Umsetzbarkeit müssen zusammengeführt werden.

3M™ DI-NOC™ Oberflächendekore bieten eine beeindruckende Vielfalt perfekter Anmutung natürlicher Materialien (Holz, Metall etc.) gepaart mit universeller 3D-Verformbarkeit und überzeugender Haptik. Mit einer Auswahl von über 500 Dekoren (davon 95 zeitnah lieferbar) wird Corporate Architecture erlebbar.



Image  
und Wahrnehmung



SAATCHI & SAATCHI

# Gastgewerbe

Einfach zu pflegende Flächen in beständiger Top-Qualität, schnelle und unkomplizierte Anbringung bei laufendem Betrieb – das sind Produktvorteile, die besonders im Gastgewerbe zum Tragen kommen.

Der Verzicht auf invasive Verfahren und lärmende Gerätschaften erlaubt bei der Umgestaltung in Trockenbauweise, dass das Tagesgeschäft ohne große Störungen weitergeführt werden kann.

Schnell,  
eindrucksvoll, sauber





# Handel & Ausstellung

Verkaufen lebt von Emotionen – Verkaufs- und Ausstellungslandschaften sollen Kunden und Besucher in verkaufsfördernde Welten versetzen. Aufregend, spektakulär, dezent, harmonisch – die Anforderungen an die Gestaltung sind so vielfältig wie die Zielgruppen, die zu erreichen sind.

3M™ DI-NOC™ Lösungen für Oberflächengestaltung bieten vielfältigste Optionen, Räume und Flächen neu zu interpretieren. Die Neu- und Umgestaltung von Wänden, Aufgängen, Zwischendecken, Möbeln oder sonstigen Einrichtungen erfolgen einfach und schnell, bei maximaler Wirkung.



Dekor-Nr.  
ME-433

It's  
Showtime



Photo by Andreas Keller Fotografie





# Öffentlicher Raum



Der Mensch im öffentlichen Raum – hier unterliegen Gestaltungskonzepte nur allzu oft sehr knappen Budgets. Höchste Anforderungen an Qualität und Belastbarkeit des verwendeten Materials sind gekoppelt an zukunftsorientierte Langzeitkonzepte, die zwischenzeitlich spontane, anforderungsbezogene Umgestaltungen berücksichtigen sollen.

Großräumige Veränderungen sind genauso ein Thema wie das Redesign von Teilbereichen und das natürlich immer schnell und kostengünstig.

Mit 3M™ DI-NOC™ Oberflächendekoren wird er möglich, der Spagat zwischen Vision und Kostenminimierung – ohne Kompromisse.

Farbe,  
Form, Funktion

# Dekore

Zeit ist wertvoll, daher sind 95 der über 500 Dekore auch zeitnah verfügbar.

Zeitnah lieferbare Dekore:

Metallic			Carbon			Single Color			Wood Grain			Fine Wood		
Dekor-Nr.	Seite	Bereich	Dekor-Nr.	Seite	Bereich	Dekor-Nr.	Seite	Bereich	Dekor-Nr.	Seite	Bereich	Dekor-Nr.	Seite	Bereich
ME-377	19	A4	CA-418	21	A3	PS-022	23	B4	WG-156	25	A3	FW-232	27	A4
ME-379	19	A2	CA-419	21	A4	PS-034	23	A4	WG-159	25	B1	FW-233	27	C1
ME-380	19	D2	CA-420	21	A2	PS-075	23	C4	WG-166	25	F1	FW-236	27	B4
ME-486	19	A3	CA-421	21	A1	PS-091	23	D4	WG-250	25	C3	FW-337	27	D1
ME-904	19	B4	CA-422	21	B1	PS-134	23	C3	WG-430	25	B2	FW-625	27	A2
ME-1224	19	A1	Rust			PS-140	23	B3	WG-467	25	B4	FW-641	27	D2
ME-1225	19	B1		Dekor-Nr.	Seite	Bereich	PS-151	23	B1	WG-478	25	F2	FW-650	27
ME-1434	19	B3	RT-1112	21	C1	PS-503	23	F4	WG-662	25	E2	FW-651	27	A1
ME-1435	19	C4	Leather			PS-504	23	A1	WG-664	25	A1	FW-656	27	B1
Dekor-Nr.	Seite	Bereich		Dekor-Nr.	Seite	Bereich	PS-665	23	A3	WG-693	25	C1	FW-788	27
PA-039	19	E3	LE-517	21	D3	PS-900	23	A2	WG-694	25	D2	FW-789	27	C3
PA-045	19	C3	LE-703	21	E1	PS-910	23	C2	WG-695	25	B3	FW-888	27	C2
PA-178	19	D3	LE-783	21	D1	PS-949	23	E1	WG-696	25	E1	FW-1021	27	B3
PA-183	19	C2	LE-1106	21	E2	PS-950	23	D2	WG-767	25	D4	FW-1113	27	B2
PA-184	19	D4	LE-1108	21	D2	PS-952	23	E2	WG-832	25	E3	Nuno		
PA-185	19	C1	LE-1109	21	E3	PS-954	23	D3	WG-833	25	C4	Dekor-Nr.	Seite	Bereich
PA-187	19	D2	Sand			PS-955	23	E3	WG-836	25	D3	NU-1240	27	E1
PA-389	19	D1		PC-758	21	F1	PS-959	23	E4	WG-943	25	C2	NU-1241	27
PA-390	19	E1				PS-992	23	D1	WG-947	25	A4	Silk		
PA-683	19	E2				PS-1008	23	B2	WG-1046	25	F3	Dekor-Nr.	Seite	Bereich
Dekor-Nr.	Seite	Bereich				PS-1009	23	C1	WG-1052	25	A2	SI-1233	27	F1
VM-305	19	F1							WG-1064	25	D1	SI-1235	27	F2
VM-306	19	F2												

Technische Informationen	
Folie	Mehrschichtige PVC-Folie
Klebstoff	Acrylatklebstoff, mit Comply™ Technologie
Geeignete Untergrundformen	Flache, einfache und dreidimensionale Untergrundformen (bei Verwendung eines geeigneten Primers)
Geeignete Untergründe	Furnier, Melamin, PVC, Aluminium, Edelstahl, Acrylglas etc.
Gewährleistung	Je nach Applikation bis zu 10 Jahre
Verarbeitung	Dank unsichtbarer Stoßverklebung auch für große Flächen geeignet



3D-verformbar



## ANWENDUNGS-SPEZIFIKATIONEN

- Geeignet für Ausseneinsatz
- Geeignet für Ausseneinsatz, jedoch nicht auf PVC-beschichteten Untergründen
- Nicht für dreidimensionale Anwendungen geeignet
- Folie zieht sich mit der Zeit zusammen. Mit Überlappung und Primer zu verkleben. Keine Stoßverklebung anwenden

# Metallic



ME-1225



ME-1224



PA-185



PA-389



PA-390



VM-305



ME-379



ME-380



PA-183



PA-187



PA-683



VM-306



ME-486



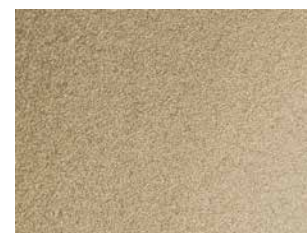
ME-1434



PA-045



PA-178



PA-039



ME-377



ME-904



ME-1435



PA-184

Dekore über den Fachhandel  
zeitnah lieferbar.

 [www.di-noc.de](http://www.di-noc.de)  
 [www.3M.com/at/AMD](http://www.3M.com/at/AMD)  
 [www.3M.com/ch/AMD](http://www.3M.com/ch/AMD)



## Carbon

## Rust

## Leather

## Sand



CA-421



CA-422



RT-1112



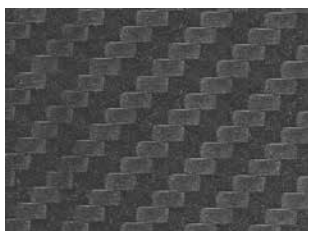
LE-783



LE-703



PC-758



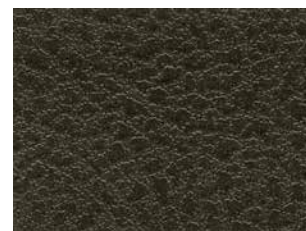
CA-420



CA-418



CA-419



LE-1108



LE-1106






LE-517



LE-1109



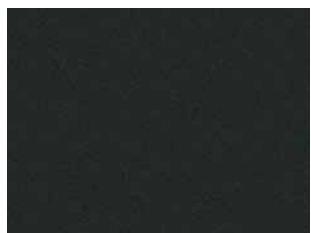
Dekore über den Fachhandel  
zeitnah lieferbar.

 [www.di-noc.de](http://www.di-noc.de)  
 [www.3M.com/at/AMD](http://www.3M.com/at/AMD)  
 [www.3M.com/ch/AMD](http://www.3M.com/ch/AMD)

**It's not how short you make it;  
it's how you make it short.**



# Single Color



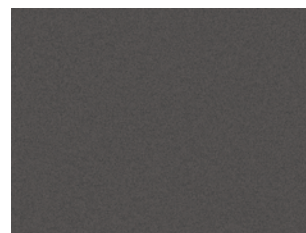
PS-504



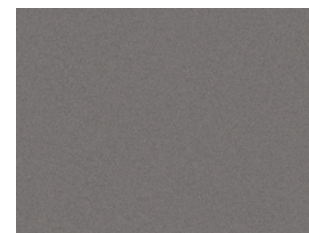
PS-151



PS-1009



PS-992



PS-949



Dekore über den Fachhandel zeitnah lieferbar.

 [www.di-noc.de](http://www.di-noc.de)

 [www.3M.com/at/AMD](http://www.3M.com/at/AMD)

 [www.3M.com/ch/AMD](http://www.3M.com/ch/AMD)



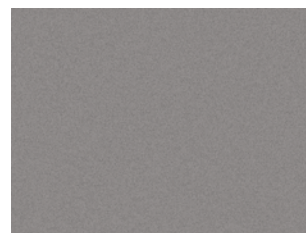
PS-900



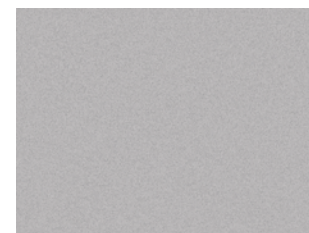
PS-1008



PS-910



PS-950



PS-952



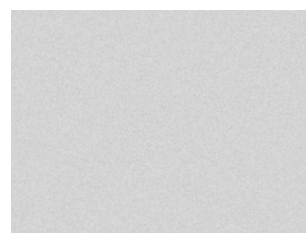
PS-665



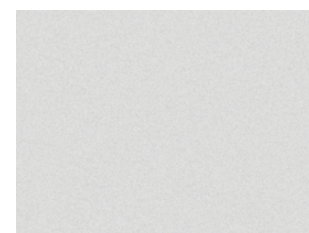
PS-140



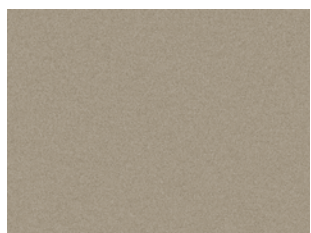
PS-134



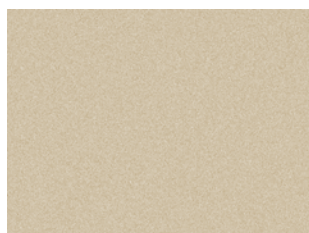
PS-954



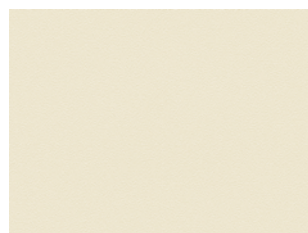
PS-955



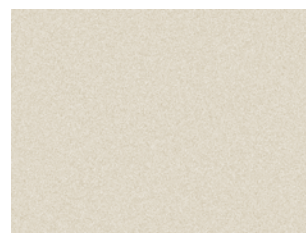
PS-034



PS-022



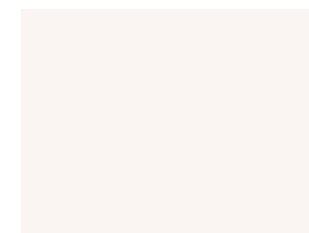
PS-075



PS-091



PS-959



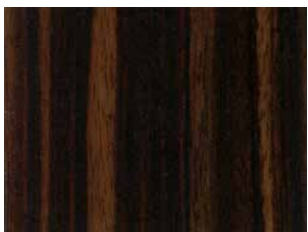
PS-503







# Wood Grain



WG-664



WG-159



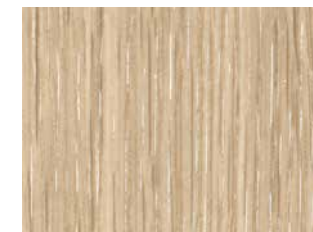
WG-693



WG-1064



WG-696



WG-166



1



WG-1052



WG-430



WG-943



WG-694



WG-662

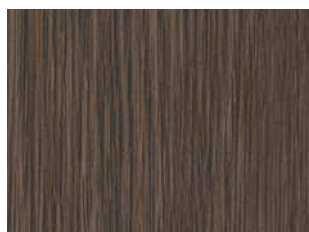


WG-478

2



WG-156



WG-695



WG-250



WG-836



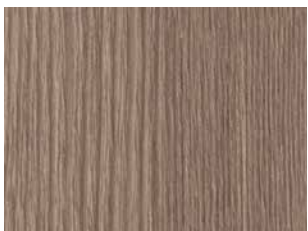
WG-832



WG-1046



3



WG-947



WG-467



WG-833



WG-767

Dekore über den Fachhandel  
zeitnah lieferbar.

[www.di-noc.de](http://www.di-noc.de)

[www.3M.com/at/AMD](http://www.3M.com/at/AMD)

[www.3M.com/ch/AMD](http://www.3M.com/ch/AMD)

4



# Fine Wood

# Nuno

# Silk



FW-651



FW-656



FW-233



FW-337



NU-1240



SI-1233

1



FW-625



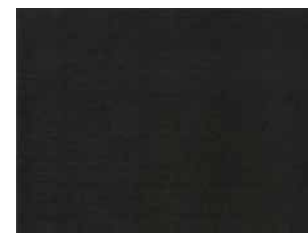
FW-1113



FW-888



FW-641



NU-1241



SI-1235

2



FW-650



FW-1021



FW-789

3



FW-232



FW-236





FW-788

4

Dekore über den Fachhandel  
zeitnah lieferbar.

 [www.di-noc.de](http://www.di-noc.de)

 [www.3M.com/at/AMD](http://www.3M.com/at/AMD)

 [www.3M.com/ch/AMD](http://www.3M.com/ch/AMD)

# Über 500 Dekore, große Anwendungsvielfalt und Inspiration für Ihre Projekte

Neben der Auswahl 95 zeitnah lieferbarer Dekore, beinhaltet die 3M™ DI-NOC™ Kollektion gesamt über 500 unterschiedliche Lösungen für die Oberflächenveredelung. Die je nach Ausführung unterschiedlichen Lieferzeiten können über den Fachhandel abgefragt werden.

Für detaillierte Produktinformationen oder Fragen zur Unterstützung und Montage wenden Sie sich gerne direkt an den autorisierten Fachhändler in Ihrer Nähe.

#### Fachhändlerübersicht auf:

 [www.di-noc.de](http://www.di-noc.de)

 [www.3M.com/at/AMD](http://www.3M.com/at/AMD)

 [www.3M.com/ch/AMD](http://www.3M.com/ch/AMD)



Grenzenlos  
kreativ

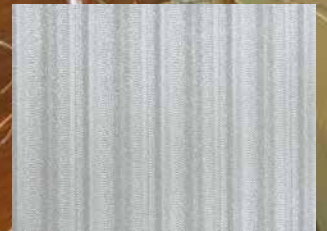
# Weitere Dekorbeispiele aus dem Gesamtportfolio



ME-431 (Lieferzeit auf Anfrage)



RS-1194 (Lieferzeit auf Anfrage)



LW-1085 (Lieferzeit auf Anfrage)



HG-1203 (Lieferzeit auf Anfrage)



FA-690 (Lieferzeit auf Anfrage)

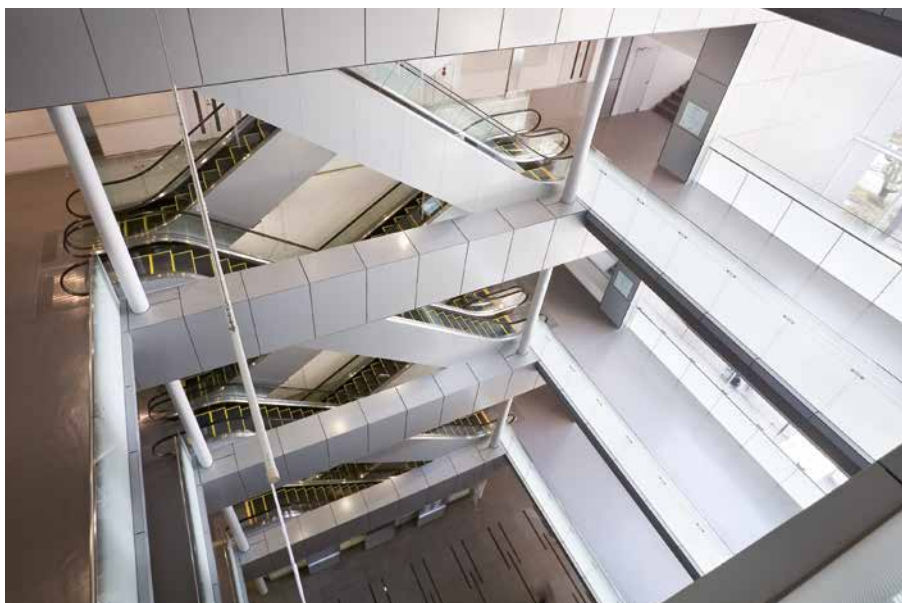


# 3M™ DI-NOC™ Oberflächendekore – überzeugende Anwendungsspezialisten

## **ABRASION RESISTANT**

3M™ DI-NOC™ AR (Abrasion Resistant) ist eine neue Produktfamilie von Oberflächendekoren, die einer erhöhten Abnutzung ausgesetzt sind, wie Fahrtreppen, Säulen und Arbeitsflächen.

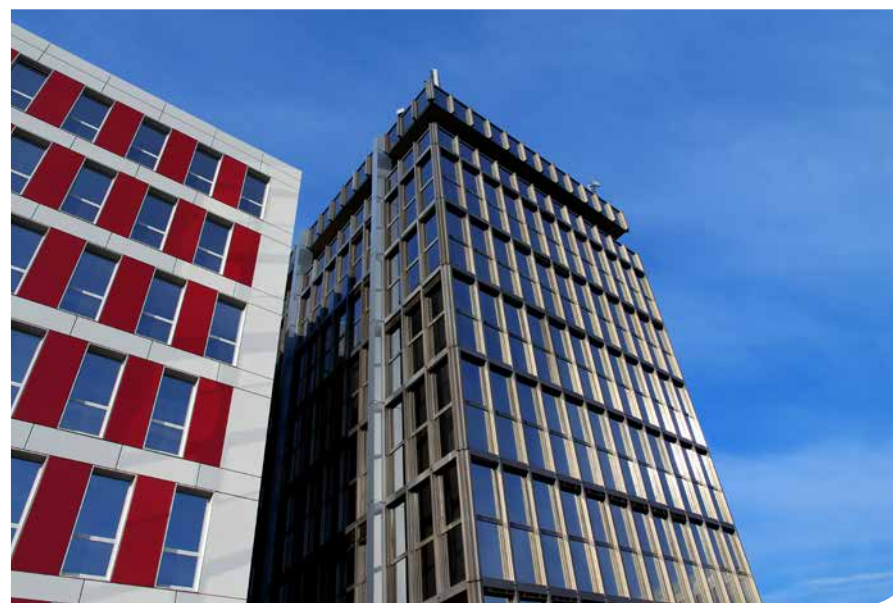
Das Material ist besonders stoßfest, schmutzabweisend und in seinem Bereich einzigartig.



## **FASSADENVERKLEIDUNGEN**

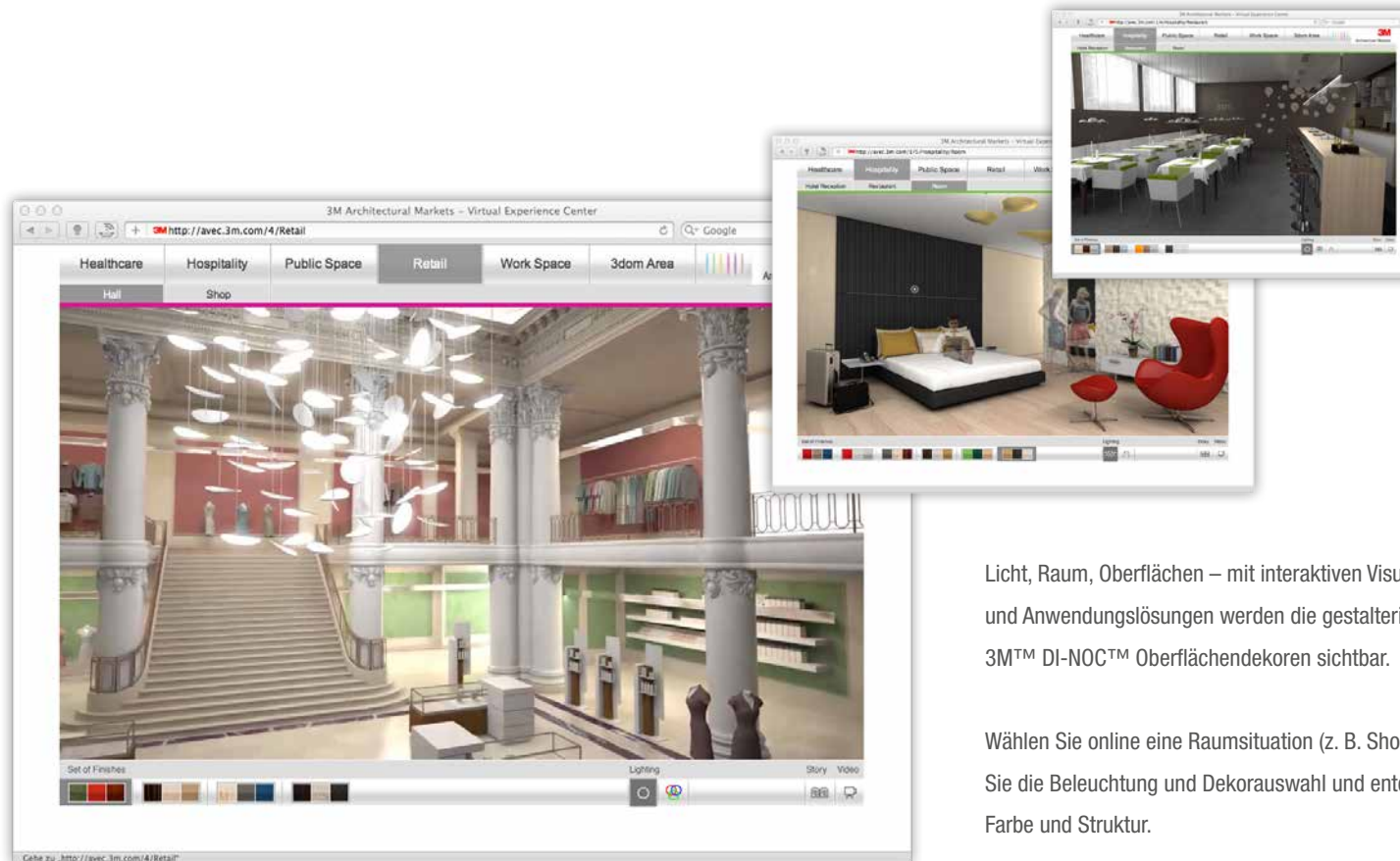
Ein besonderes Highlight sind die Spezial-Dekore von 3M für die kreative Neu- und Umgestaltung sowie schnelle, optische Re-Vitalisierung von Fassadenelementen.

- leichte Handhabung
- keine Instandhaltung, mit Schmutz abweisender Oberflächenbeschichtung
- wetterfest
- leichte Reinigung auch in besonders beanspruchten Umgebungen
- UV-beständig
- Demontage der Fassade ist nicht notwendig



# Raumwelten

## auf avec.3M.com



Licht, Raum, Oberflächen – mit interaktiven Visualisierungen repräsentativer Raumsituationen und Anwendungslösungen werden die gestalterischen Möglichkeiten für die Anwendung von 3M™ DI-NOC™ Oberflächendekoren sichtbar.

Wählen Sie online eine Raumsituation (z. B. Shop, Büro, Flughafengebäude u.a.), definieren Sie die Beleuchtung und Dekorauswahl und entdecken Sie die Wechselwirkung von Licht, Farbe und Struktur.

Zusätzliches Text- und Videomaterial vermittelt Ihnen Wissenswertes zu den jeweiligen Anwendungslösungen. Lassen Sie sich inspirieren auf

# <http://avec.3M.com>



**3M Deutschland GmbH  
Architectural Markets**

Carl-Schurz-Straße 1  
D-41453 Neuss  
Telefon: +49 2131 14-20 90  
Telefax: +49 2131 14-23 69  
E-Mail: [innovation.de@mmm.com](mailto:innovation.de@mmm.com)  
[www.di-noc.de](http://www.di-noc.de)

**3M Österreich GmbH  
Architectural Markets**

Brunner Feldstraße 63  
A-2380 Perchtoldsdorf  
Telefon: +43 1 86 686 486  
Telefax: +43 1 86 686 10486  
E-Mail: [architektur-at@mmm.com](mailto:architektur-at@mmm.com)  
[www.3M.com/at/AMD](http://www.3M.com/at/AMD)

**3M (Schweiz) AG  
Architectural Markets**

Eggstrasse 93  
CH-8803 Rüschlikon  
Telefon: +41 44 724 91 61  
Telefax: +41 44 724 94 90  
E-Mail: [amd-ch@mmm.com](mailto:amd-ch@mmm.com)  
[www.3M.com/ch/AMD](http://www.3M.com/ch/AMD)

